

iPass Open Mobile
クライアントソフトウェア
-Windows 版-

2013年7月18日

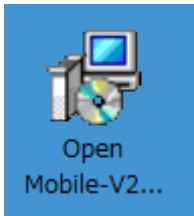
iPass Japan Inc. / SoftBank BB Corp.



document v1.11

1. インストール方法

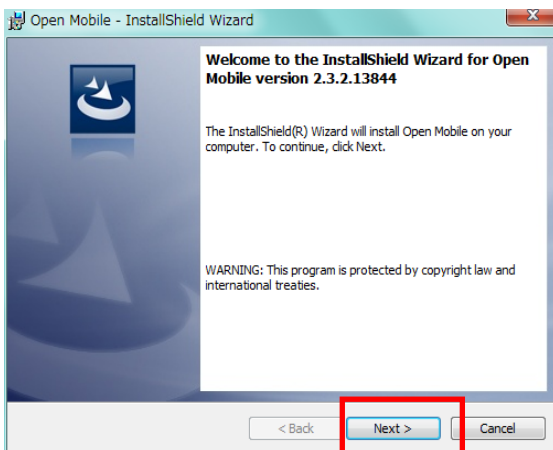
iPass Open Mobile をダウンロード後、ダウンロードしたファイルをダブルクリックするとインストールが始まります。



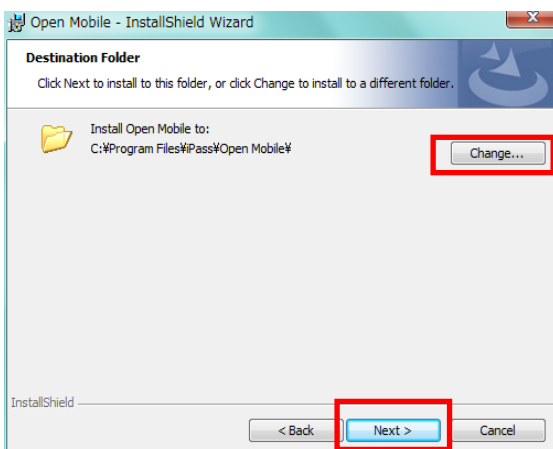
ダウンロードしたファイルを
ダブルクリックします。



※ セキュリティの警告が表示された場合は、[実行 (R)] をクリックします。

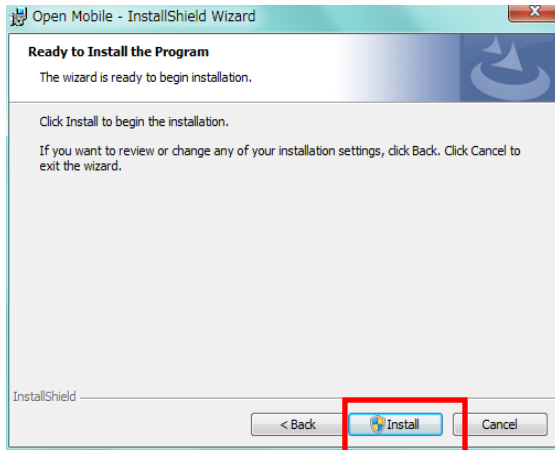


[Next] をクリックします。

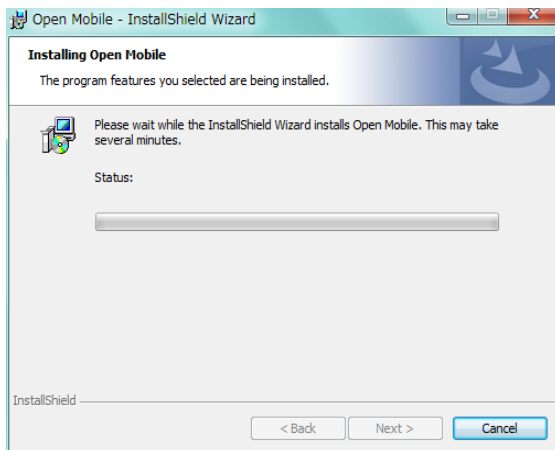


インストール先を選択します。
通常は変更不要ですが、変更する場合は
[Change] をクリックして
インストール先のフォルダを
選択してください。

続いて、[Next] をクリックします。



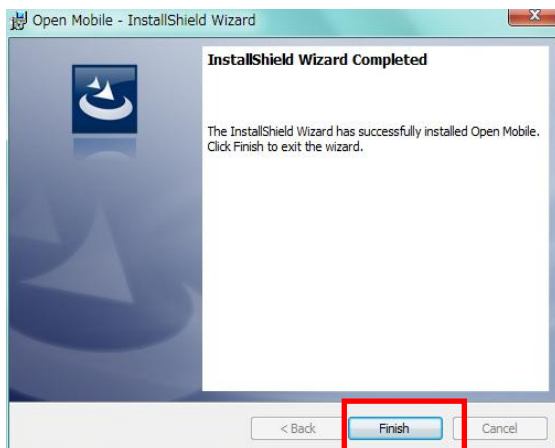
[Install] をクリックします。



インストールが進みます。



※ ユーザーアカウント制御の画面が表示された場合は、
[はい (Y)] をクリックします。



[Finish] をクリックしてインストール完了です。



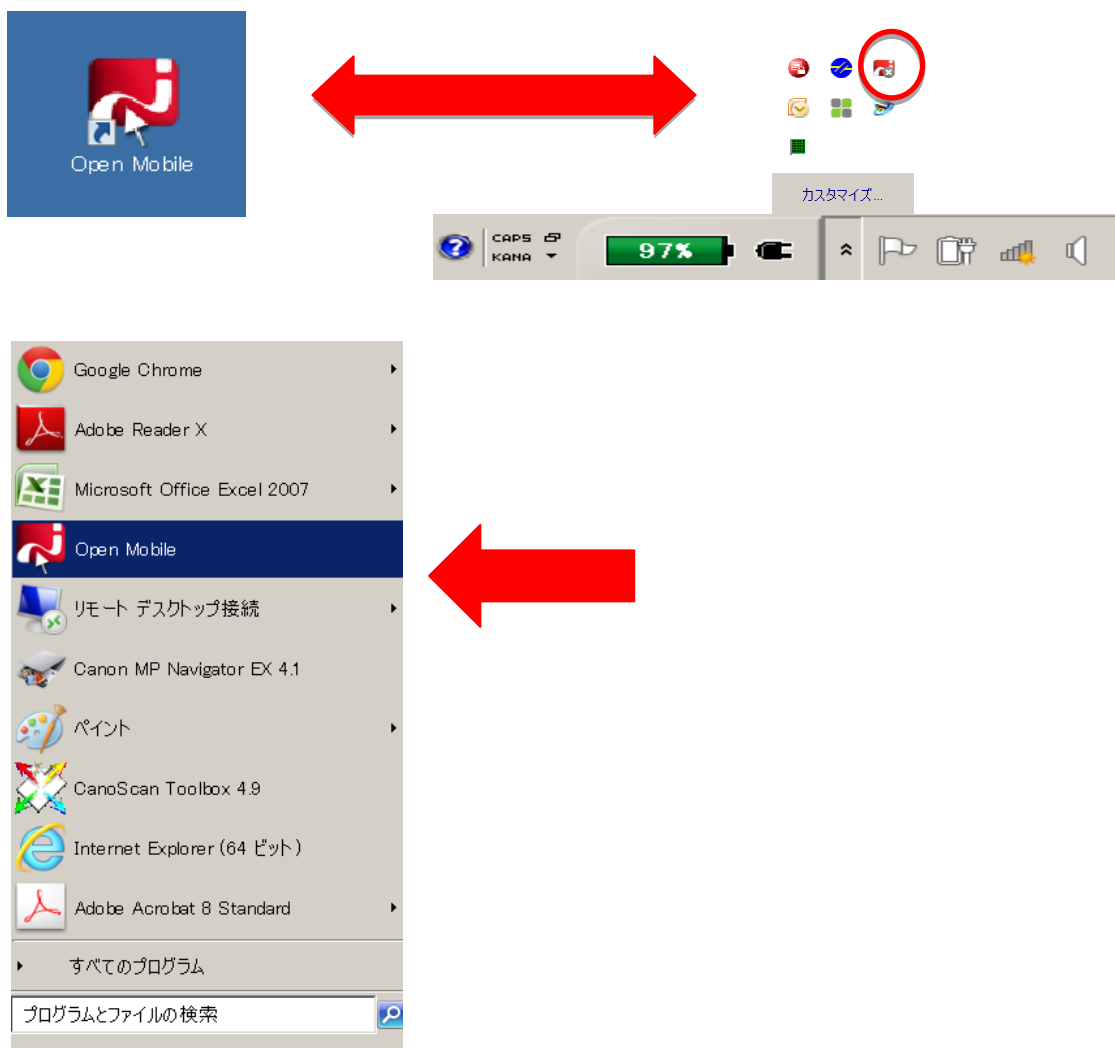
インストール後は、自動で
iPass Open Mobile が起動します。
初回起動時はチュートリアルを
表示するかどうかの確認メッセージが
表示されます。表示する場合は [はい]
をクリックします。

※ チュートリアルはすべて英語です。

2. 起動方法

インストール完了後、iPass アイコンをクリックして起動します。

(システムトレイまたはデスクトップ上のアイコン、またはスタートメニューより起動)



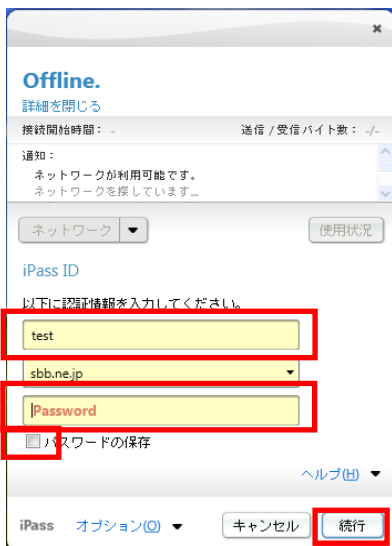
3. iPass 対応 Wi-Fi AP への接続

iPass Open Mobile を起動し、自動検知された iPass 対応 Wi-Fi AP をクリックするだけでインターネット接続できます。



「ネットワーク」を選択します。

iPass マークが付いている AP を1つ選択し、「接続」をクリックします。



ユーザネーム、パスワードを入力します。
※ ユーザ ID、パスワードを保存している場合はこの画面は表示されません。

※ ユーザネーム、パスワードは「おでかけアクセス」用のユーザ ID、パスワードを入力してください。

ユーザ ID は「xxxx@sbb.ne.jp」の形式ですが、「@sbb.ne.jp」部分は入力不要です。

※ 必要に応じて [パスワードの保存] をチェックします。(チェックすると次回以降、パスワード入力なしで接続できます)

[続行] をクリックして接続完了です。



接続されると、「接続完了」と表示されます

切断時は [切断] をクリックします。

4. iPass 対応 ダイヤルアップ AP への接続

iPass Open Mobile を起動し、iPass 対応ダイヤルアップ AP を検索し、クリックするだけでインターネット接続できます。

The screenshot shows the iPass Open Mobile interface. At the top, it says 'Offline.' Below that, there are several sections: 'ダイヤルアップ' (Dial-up) is selected under 'ネットワーク' (Network). The location is set to 'Taiwan' and 'Chiayi'. A search button is visible. Below that, a list of phone numbers and ISDN numbers is shown. At the bottom, there is a 'ダイヤルプロパティ' (Dial Properties) link and a '接続' (Connect) button.

[ダイヤルアップ] を選択します。

利用する国、州、市を適宜選択し、[検索] をクリックします。

検索結果より AP を選択し、[接続] をクリックします。

The screenshot shows the 'ダイヤルプロパティ' (Dial Properties) settings screen. It has several sections: '一般' (General) with a checkbox for '外線に接続するには、ダイヤルしてください' (To connect to the outside line, please dial) and a text input field. Below that, a dropdown menu for 'キャッチホン機能を切るには、ダイヤルしてください' (To turn off the catchphone function, please dial). Then, a dropdown menu for '以下を使ってダイヤル' (Dial using the following) with 'トーン' (Tone) selected. The '特定場所からダイヤル' (Dial from specific location) section has a checked checkbox for '選んだ番号と同じ場所' (Same location as selected number). Below that, a dropdown menu for '国' (Country) set to 'Taiwan', a text input field for '市外局番' (Area code) set to '5', and a dropdown menu for '市外局番の規則' (Area code rule) set to '標準' (Standard). At the bottom, it says 'ダイヤル番号: 4050 0088'.

必要に応じてダイヤル プロパティを設定してください。